

ŠACHTA S MREŽOU Šd1, Šd3 M=1:20

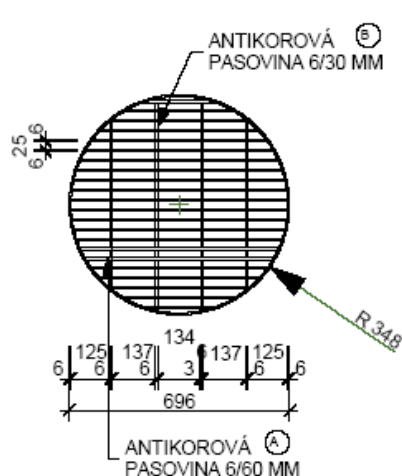


SCHÉMA MREŽE

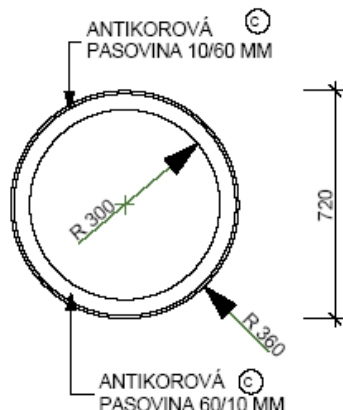
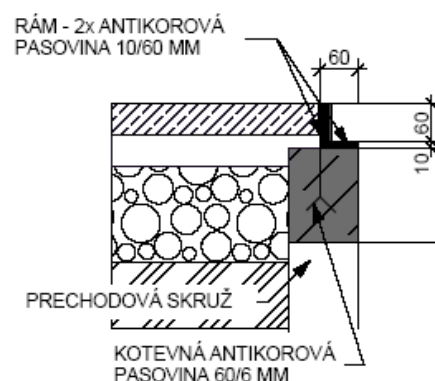
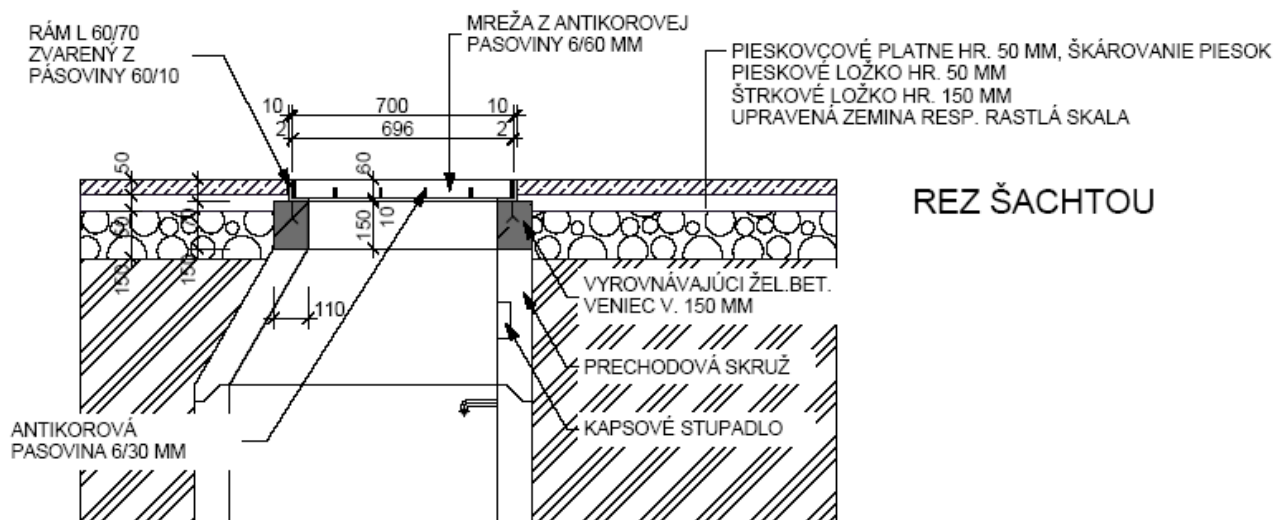


SCHÉMA RÁMU



DETAIL RÁMU



REZ ŠACHTOU

VÝKAZ ANTIKOROVÝCH PRVKOV					
OZN.	POPIS PRVKU	DĹŽKA, PLOCHA (m,m2)	POČET (ks)	HMOTNOSŤ (kg/m, m2)	CELKOVÁ HMOTNOSŤ (kg)
(A)	ANTI KORO VÁ PASOVINA 60/6	15,85 m'		2,83 kg/m'	44,86
(B)	ANTI KORO VÁ PASOVINA 30/6	2,50 m'		1,41 kg/m'	3,53
(C)	ANTI KORO VÁ PASOVINA 60/10	5,15 m'		4,71 kg/m'	24,25
VŠETKY ANTIKOROVÉ PRVKY - MATNÁ POVRCHOVÁ ÚPRAVA!					
SPOLU					72,64 kg
ODPAD MATERIÁLU. - 5%					3,63 kg
ZVARY - 2%					1,45 kg
INÝ POMOCNÝ MATERIÁL - 3%					2,179 kg
CELKOM					79,90 kg

VŠETKY ROZMERY JE NUTNÉ OVERIŤ PRIAMO NA STAVBE !

NA VŠETKY PRVKY PO OVERENÍ ROZMEROV PRIAMO NA STAVBE JE POTREBNÉ DODÁVATEĽOM SPRACOVAŤ VÝROBNÚ (DIELENSKÚ) DOKUMENTÁCIU A ODSÚHLASIŤ JU S INVESTOROM A PROJEKTANTOM !

ŠACHTA S MREŽOU Šd2, Šd4 M=1:20

Šd2 - IBA MREŽA S RÁMOM

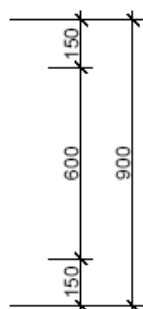
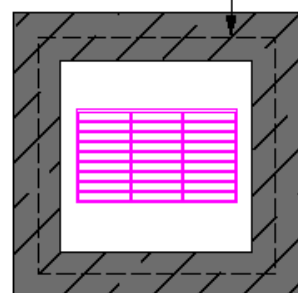
Šd4 - CELÁ ŠACHTA S POKLOPOM

ŠACHTA Z BETÓNU TR.
C16/20 VYSUŽENÁ KARI
SIETOU 100/6 x 100/6

DLAŽBA - TRAVERTÍNOVÉ BLOKY DOPLNENÉ
PIESKOVCOVÝMI, ŠKÁROVANIE PIESOK
ŠTRKOVÉ LOŽKO HR. 150 MM
UPRAVENÁ ZEMINA RESP. RASTLÁ SKALA

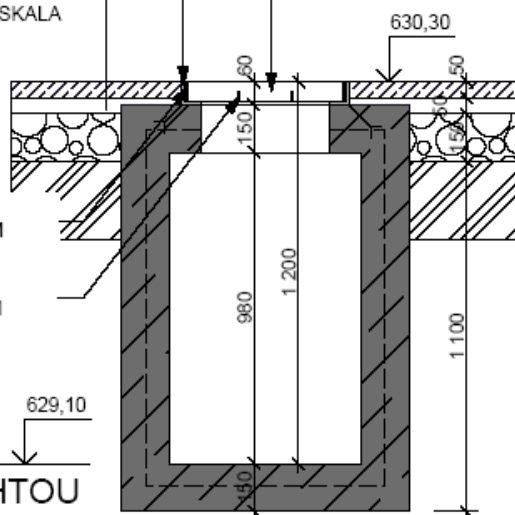
RÁM L 60/70 ZVARENÝ Z
PÁSOVINY 60/10

MREŽA Z ANTIKOROVEJ
PÁSOVINY 6/60 MM

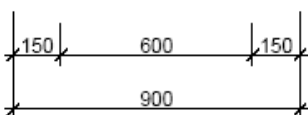


ANTI KOROVÁ
PASOVINA 6/60 MM

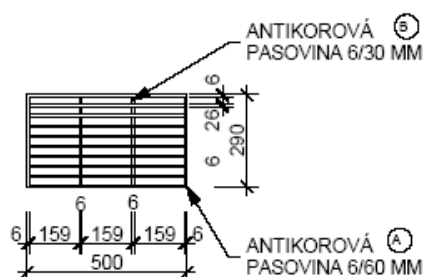
ANTI KOROVÁ
PASOVINA 6/30 MM



REZ ŠACHTOU



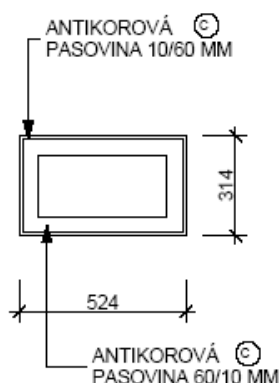
PODORYS ŠACHTY



ANTI KOROVÁ Ⓐ
PASOVINA 6/30 MM

ANTI KOROVÁ Ⓐ
PASOVINA 6/60 MM

SCHÉMA MREŽE



ANTI KOROVÁ Ⓒ
PASOVINA 10/60 MM

ANTI KOROVÁ Ⓒ
PASOVINA 60/10 MM

SCHÉMA RÁMU

RÁM - 2x ANTI KOROVÁ
PASOVINA 10/60 MM



KOTEVNÁ ANTI KOROVÁ
PASOVINA 60/6 MM

DETAIL RÁMU

VÝKAZ ANTIKOROVÝCH PRVKOV					
OZN.	POPIS PRVKU	DĹŽKA, PLOCHA (m,m2)	POČET (ks)	HMOTNOSŤ (kg/m, m2)	CELKOVÁ HMOTNOSŤ (kg)
Ⓐ	ANTI KOROVÁ PASOVINA 60/6	6,38 m'		2,83 kg/m'	18,05
Ⓑ	ANTI KOROVÁ PASOVINA 30/6	0,58 m'		1,41 kg/m'	0,818
Ⓒ	ANTI KOROVÁ PÁSOVINA 60/10	3,35 m'		4,71 kg/m'	15,77
				SPOLU	34,64 kg
				ODPAD MATERIÁLU - 5%	1,73 kg
				ZVARY - 2%	0,892 kg
				INÝ POMOČNÝ MATERIÁL - 3%	1,04 kg
				CELKOM 1KRÁT	38,102 kg
				CELKOM 2 KRÁT	76,204 kg

VŠETKY ANTIKOROVÉ PRVKY -
MATNÁ POVRCHOVÁ ÚPRAVA!

VŠETKY ROZMERY JE NUTNÉ OVERIŤ PRIAMO NA STAVBE !

NA VŠETKY PRVKY PO OVERENÍ ROZMEROV PRIAMO NA STAVBE JE POTREBNÉ DODÁVATEĽOM
SPRACOVAŤ VÝROBNÚ (DIELENSKÚ) DOKUMENTÁCIU A ODSÚHLASIŤJU S INVESTOROM A PROJEKTANTOM !